

Circuit de randonnée des coteaux et prairies des Essards

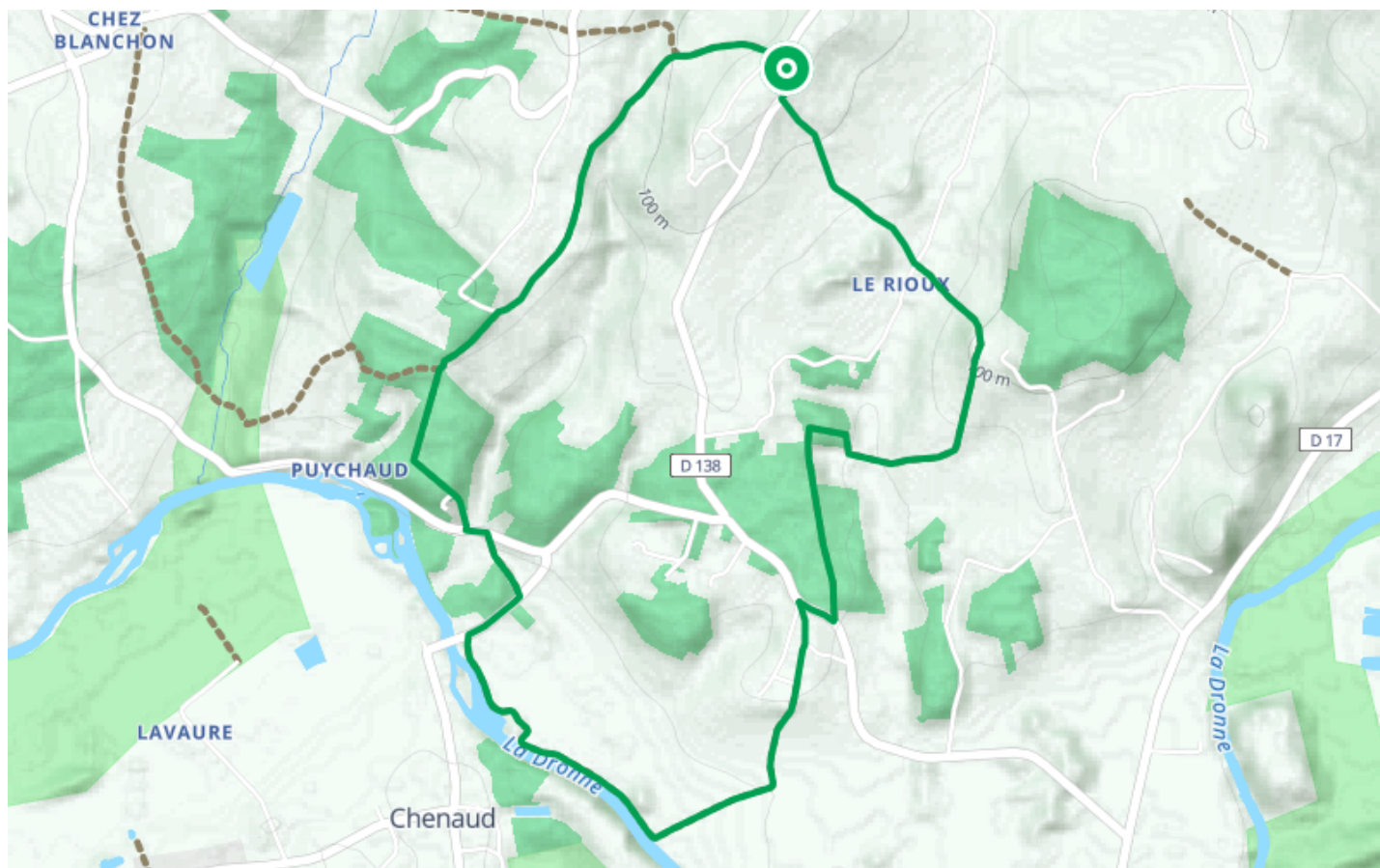
● Very easy

🚶 Walk

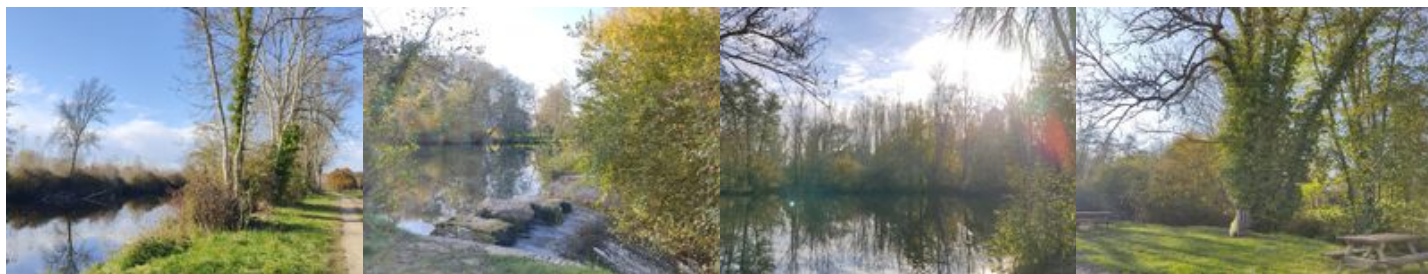
🕒 1 h 49 min

↔ 7.69 km

📍 **Départ** 22 Rue des Vieilles Forges
16210, Les Essards



Descriptif



Charentes Tourisme
21 rue d'Iéna - 16000 ANGOULEME



Retrouvez ce parcours et bien d'autres
sur l'application mobile Loopi - balades & GPS

